

* LIVING・DINING ROOM *

個性的な空間を演出する家

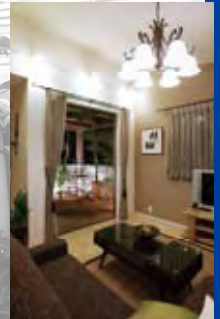
エールガーデン「育みの丘」のテーマは「子どもとのふれあい」です。
 キッチンでカウンターをかきお菓子作りをしている風景。
 リビングでみんなが集まり楽しく過ごしている風景。
 パルコニーにブランコを吊り下げて遊んでいる風景。
 こんな風景が日常生活の中に自然と溶け込む、家族にとって、子どもにとって居ごちのよい場所をつくる。そのような思いを込めてお届けします。



* TERRACE BALCONY *



* FAMILY STUDY ROOM *



* LIVING・DINING ROOM *

2 TYPE MODEL HOUSE OPEN

2タイプモデルハウスの共演。ご内覧いただけます。

「育みの丘」エールガーデン大宮日進町 全20邸

* MAT CORNER *



* LIVING ROOM *



* LIVING・DINING ROOM *

心を癒す陽光あふれる家

キッチンでは、家族みんなで料理ができるようなオープンキッチン。
 リビングには、家族の気配を感じながらも楽しく勉強できるキッズコーナーを。
 パルコニーは、ガーデニングや子どもの遊び場となるような広々とした空間を。
 いろいろな体験をすることで、子どもたちの心も身体も、そして頭の良さもすくすくと成長していくことでしょう。
 エールガーデン「育みの丘」では、人と人とのふれあいが生まれ、そして樹木・草花が育ち、「自然」と「笑顔」があふれる街並みが、ここに作られることでしょう。

掲載の写真は販売現地モデルハウス(15号棟・20号棟)を撮影(平成19年9月)したものです。

家族の生活を第一に考えた育みの丘

子育て応援プロジェクト

JR各線「大宮駅」より

東武バスウエスト 約9分
 「自衛隊正門前」バス停より 徒歩4分(290m)
 JR 埼京線・川越線 「日進」駅 徒歩27分(2.12km)
 JR 埼京線・川越線新駅(2009年春開業予定) 徒歩29分(2.30km)



ポラスの分譲住宅

大型分譲住宅地「育みの丘 エールガーデン大宮日進町」

2LDK (3LDK対応可) ~ 4LDK (ニューオーキングロゼット + シューズクローブ)
 土地面積 100.10m² ~ 110.91m² 建物面積 92.33m² ~ 102.26m²
 販売価格 3,980万円 ~ 4,780万円 (各税込)

ホームページにて公開中!

物件の詳細案内はホームページにて閲覧できます。
www.polus-home.jp

育みの丘 検索

2Type Model House OPEN