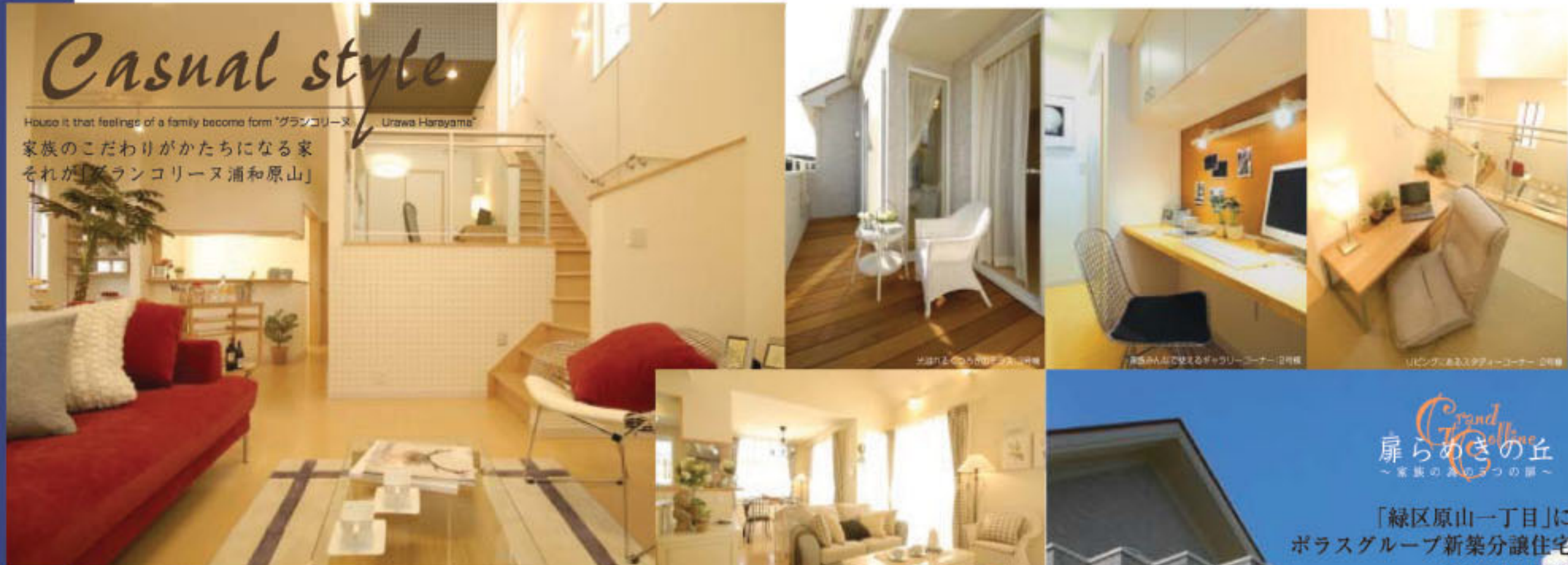


Casual style

House it that feelings of a family become form "グランコリヌー Urawa Harayama"
 家族のこだわりがたちになる家
 それが「グランコリヌー浦和原山」



New arrival

26 Stage

「浦和駅」徒歩圏に大型プロジェクト誕生。

Grand Open

26棟の大型分譲地
 本日グランドオープン

販売価格
3,780万円 (税込) ~ **5,480万円** (税込)

土地面積/100.10㎡~171.58㎡
 (30.28坪) (51.90坪)
 建物面積/90.04㎡~105.15㎡
 (27.18坪) (30.87坪)

居しきの扉 3種のインテリア

個性豊かな空間に感じる
こだわりの演出オリジナルデザイン



暮らしの扉 コミュニティスペース

26棟専有
共有広場・コモンスペース



育みの扉 家族の勉強スペース

リビングにスタディーカウンター
ギャラリーコーナー・スタディーコーナー



信頼の扉 光のセキュリティ

夜間のライトアップによる
安心と安全への取り組み



調和の扉 ブルー&グリーンプロジェクト

環境に配慮した設備も標準設定
床暖房・エコジョーズ・雨水再利用



Location

浦和駅



浦和駅東口からバス8分
 「太田直三丁目」下車3分(200m)

クイーンズ駅前行

PARCO
 2007秋オープン予定

浦和駅東口から
 約徒歩23分(1,800m)

浦和駅東口駅地区
 第二種市街地再開発事業
 浦和駅東口の玄関として駅前広場
 や市広場、再開発ビルが駅前再開発
 駅前再開発ビルが駅前再開発ビル
 一社と並び浦和市の中心商業、コ
 ミュニティーの拠点となる。

- 駅前広場 平成10年～
- 市広場 平成24年～
- 駅前ターミナル 実働・計画中

蕨山中学校

サンシティ蕨駅前

ここからはじまる家族の為の5つの扉

ひらゆるの扉
 と検索して下さい。

物件の詳細内容は
 携帯電話からも
 検索できます。

URL <http://www.polus-home.jp>

モデルハウスオープン・分譲開始

一般公開
 住宅品質検査
 同時開催!!